

Š-N 1.04/N2-II.

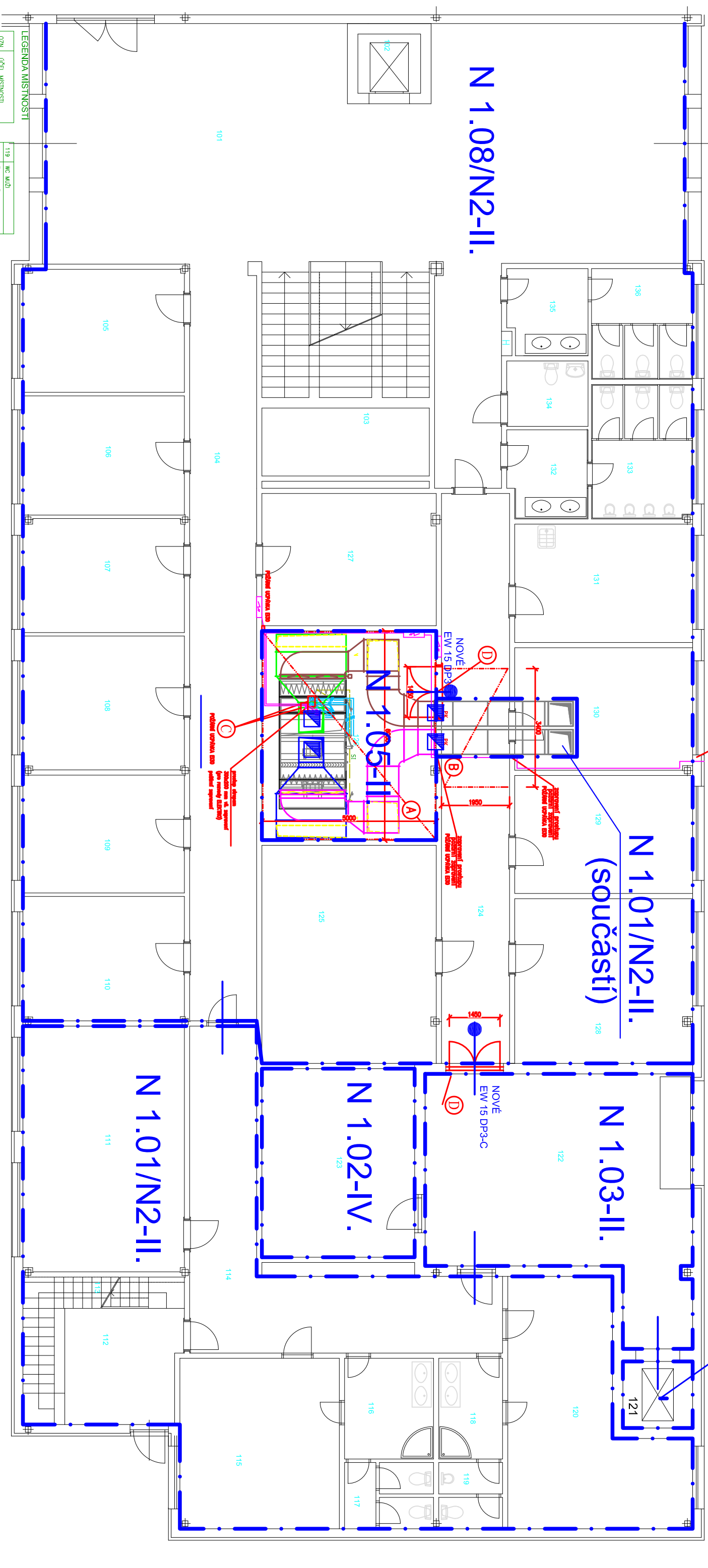
N 1.01/N2-II.
(součástí)

N 1.03-II.

N 1.02-IV.

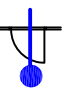

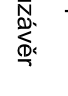


N 1.01/N2-II.

N 1.08/N2-II.



| OZN. | ČEJ. MÍSTNOSTI |
|------|------------------|
| 101 | VSTUPNÍ HALA |
| 102 | OSOBNÍ VÝTAH |
| 103 | SCHODIŠTĚ |
| 104 | CHODBA |
| 105 | KANCELÁŘ |
| 106 | KANCELÁŘ |
| 107 | KANCELÁŘ |
| 108 | KANCELÁŘ |
| 109 | KANCELÁŘ |
| 110 | KANCELÁŘ |
| 111 | MÍSTNOST ČINNÝCH |
| 112 | MÍSTNOST ČINNÝCH |
| 113 | SCHODIŠTĚ |
| 114 | CHODBA |
| 115 | ŠKOLA ČINNÝCH |
| 116 | ŠKOLA ČINNÝCH |
| 117 | WC ŽENY |
| 118 | WC ŽENY |

| | |
|-----|------------------|
| 119 | WC MUŽI |
| 120 | ŠKOLA ČINNÝCH |
| 121 | VÝTAH |
| 122 | BOX PRO AUTO |
| 123 | SKLAD REKVISIT |
| 124 | CHODBA |
| 125 | SKLAD |
| 126 | STROJOVNA VZT |
| 127 | SKLAD |
| 128 | PROPAGACE |
| 129 | SKLAD |
| 130 | SÁLNA PERSONALU |
| 131 | OKLID |
| 132 | MÍSTNOST ČINNÝCH |
| 133 | WC MUŽI |
| 134 | WC INVALID |
| 135 | WC ŽENY |
| 136 | WC ŽENY |

| LEGENDA PO |
|--|
|  označení pož. úseku - sloupeň pož. bezpečnosti |
|  požární uzávěr |
|  vyznačení hranic požárního úseku |
|  požární VZT klapka |
|  ochrana VZT potrubí na EI 30 DP1 |

DSP, 4/2018
Požární bezpečnostní řešení
PUDORYS PO-1.NP (část B)

